

# СХЕМА РАСПОЛОЖЕНИЯ ГРАНИЦ ПУБЛИЧНОГО СЕРВИТУТА

Объект: «Строительство ВЛ 0,4 кВ с установкой ПУ для электроснабжения Култаевского с/п (4500087158)»

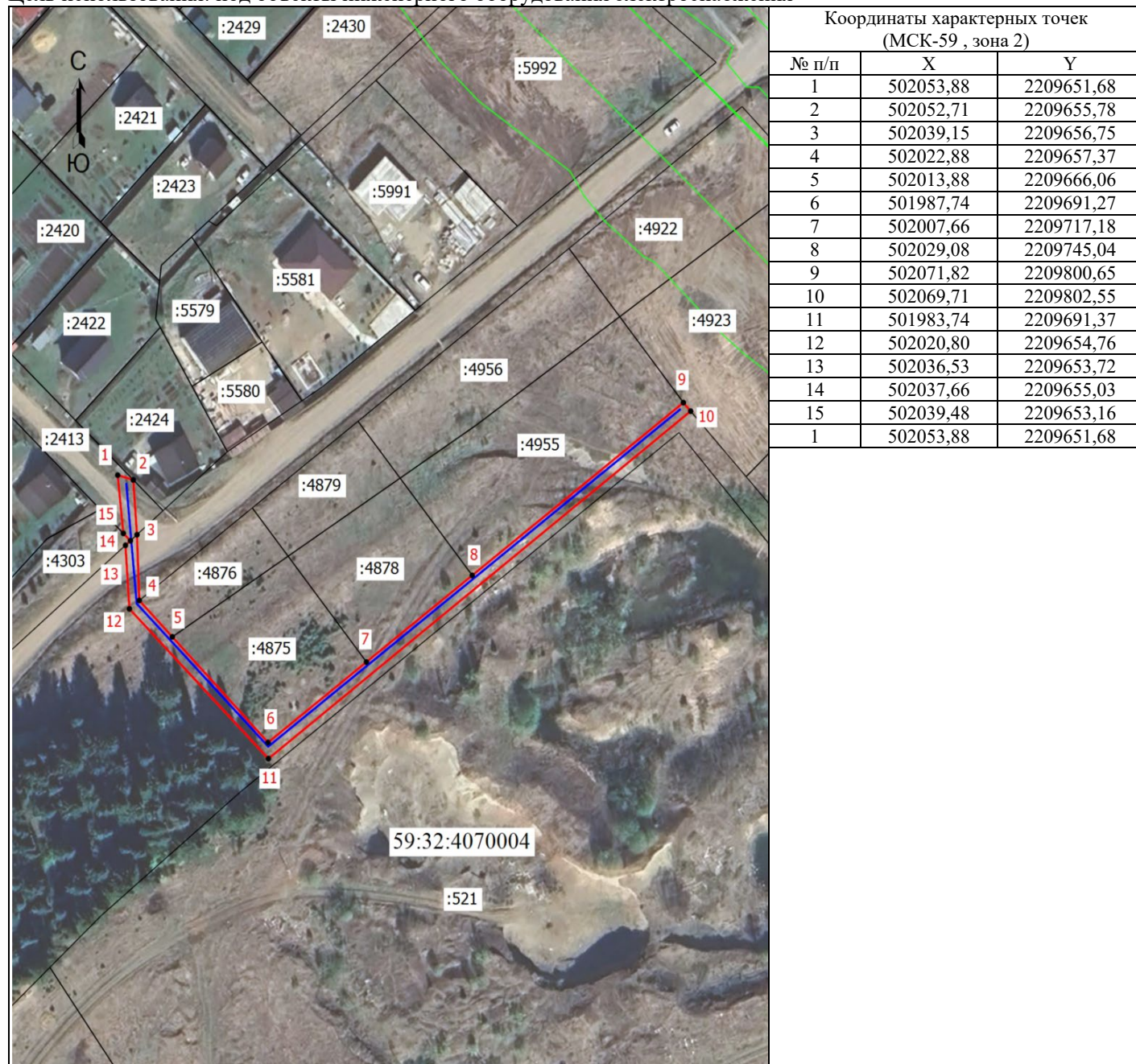
Местоположение объекта: Пермский край, Пермский муниципальный округ

Площадь земель или части земельного участка, кв.м.: 678

Категория земель: земли сельскохозяйственного назначения

Вид разрешенного использования земельного участка: -

Цель использования: под объекты инженерного оборудования электроснабжения



Масштаб 1: 1500

## Условные обозначения

- - Граница кадастрового квартала
- - Граница земельного участка, согласно сведениям из ЕГРН
- - Граница зоны с особыми условиями
- - Граница публичного сервитута
- - Граница сооружения, планируемого к строительству
- 59:32:4070004 - Номер кадастрового квартала
- :234 - Кадастровый номер земельного участка
- <sup>1</sup> - Обозначение новой характерной точки